



# Innendämmung – energetisch clever...

...und nachhaltig  
mit natürlichen  
Dämmsystemen



greenline®  
2026

Für ein durchweg  
gesundes Raumklima

## Dämmen und Bauen mit System – natürlich mit greenline

Wir von der greenline reden bei Dämmstoffen von Materialien, die nicht nur im Winter für winterlichen Wärmeschutz sorgen, sondern auch im Sommer die Hitze aus ihrem Zuhause aussperren.

Dämmstoffe, die für ein schönes und angenehmes Raumklima sorgen und dabei zum Teil schon seit hunderten von Jahren für den Hausbau verwendet werden. Natürliche Dämmmaterialien, die auf nachwachsenden und mineralischen Rohstoffen basieren und unsere Ressourcen schonen.

Wir verwenden nachhaltige Dämmstoffe, die CO<sub>2</sub> über ihre Lebensdauer speichern und in der Herstellung helfen, CO<sub>2</sub> einzusparen. Gleiches gilt für unsere nachhaltigen Produkte zum Trockenbau und zur Sanierung.



### Wände von innen dämmen – unsere Spezialität

Grundsätzlich gilt in der Altbausanierung folgende Faustregel:

**„Die Dämmung der Außenhülle, also der Außenwand von außen, geht vor Innenwanddämmung!“**

Eine Dämmung der Wand von innen, macht bauphysikalisch und bautechnisch aber unter folgenden Aspekten Sinn:

- es handelt sich bei dem Gebäude um ein Bauvorhaben, bei welchem die Fassade unter Denkmalschutz steht oder aus optischen Gründen nicht verändert werden soll
- es sollen nur einzelne Räume energetisch optimiert werden; zum Beispiel das Wohnzimmer oder die Kinderzimmer
- das Einrüsten der Fassade mittels eines Gerüsts übersteigt das zur Verfügung stehende Budget der Sanierung.
- es kann aufgrund des nur begrenzt zur Verfügung stehenden Budgets keine umfassende Kernsanierung des Hauses stattfinden.

### Effektiv: Die greenline Dämmsysteme für innen

Grundsätzlich gilt in der Altbau Sanierung folgendes:

**„Die ersten cm der Dämmschicht haben den größten Effekt!“**

Im Rahmen einer Altbausanierung lässt sich auch mit einer schlanken Innenwanddämmung der Außenwand, der U-Wert deutlich verbessern. Denn die ersten Zentimeter einer Dämmung ergeben den höchsten Einspareffekt im Verhältnis zur Gesamtinvestition.

Bereits eine 60mm starke Innendämmung, z. B. mit der greenline Holzweichfaser- oder Strohdämmplatte, senken den U-Wert des gesamten Wandaufbaus in der Regel um 50 - 60 Prozent. Die Erhöhung der Oberflächentemperaturen der Innenwände, in Verbindung mit der deutlich schnelleren Erwärmung der Räume sind dabei ihr besonders energetisches Plus und führen zu einem deutlich höheren Wohlfühlen in Ihren 4 Wänden.

Wir bieten Ihnen eine große Auswahl an Dämmstoffen, sowie Kalk- und Lehmputzen. Sehr attraktiv ist dabei für Sie die Kombination von unseren Dämmsystemen mit Wandflächenheizungen.

# Strohdämmplatten

## greenline Strohdämmplatte



Ökologische Dämmplatte aus Strohfasern für den Innen- und Außenbereich. Nachhaltig produziert, industriell kompostierbar und ein effizienter natürlicher CO<sub>2</sub>-Speicher.

Die Dämmplatte ist wasserdampfdurchlässig und reguliert damit das Innenraumklima. Sie ist kapillaraktiv und leitet auskondensierten Wasserdampf wieder ab. Sommerlicher Hitzeschutz und gute Wärmedämmung im Winter bei guten Lärm- und Schallschutzwerten.

Die greenline Strohdämmplatte ist normal entflammbar (B2, bzw. E), erlischt selbstständig und zeigt aufgrund der enthaltenen Silikate kein eigenständiges Glimmverhalten.

### **Nennwert der Wärmeleitfähigkeit**

**0,040 W/(m\*K)**

### **Bemessungswert der Wärmeleitfähigkeit**

**$\lambda_D$  0,045 W/(m\*K)**

### **Lieferstärken:**

**3, 4 und 6 cm (größere Stärken im Laufe des Jahres 2026)**

### **Format:**

**40 x 60 cm mit stumpfen Kanten  
(andere Formate folgen)**



**greenline®**



## Mit der greenline Wohlfühl-Innendämmung sorgen Sie für:

- wärmere Wände, mit Erhöhung der Oberflächentemperatur von Innenwänden
- eine nachweisbare Einsparung von Energiekosten
- eine vorbeugende Wirkung gegenüber Wohnschimmel
- eine Vermeidung von zu starker Konvektionsströmung in ihren Räumen
- gutes Feuchtmanagement bei hoher bauphysikalischer Sicherheit
- eine planbare und überschaubare Investition

# Holzweichfaserdämmplatten · Strohfaserplatten · Hanfflex Dämmmatten

## greenline – Holzweichfaserdämmplatte

Dämmplatte aus natürlicher Holzfaser für die Dämmung von Innenwänden. Die Platte lässt sich mit dem greenline Lehmklebe- und Armiermörtel oder dem HAGA Bio-Einbettmörtel wunderbar verkleben und verputzen. Die Holzweichfaserdämmplatten stammen aus nachhaltiger Forstwirtschaft und sind FSC-zertifiziert.

**Nennwert Wärmeleitfähigkeit  $\lambda_D$  [W/(m\*K)]: 0,038,**  
**Lieferstärken: 4, 6 und 8 cm, Format: 38 x 120 cm mit stumpfen Kanten**

## greenline – Holzweichfaserdämmplatte Plus

Gleiche technische Eigenschaften wie die greenline Holzweichfaserdämmplatte, jedoch mit Nut- und Federprofil für erleichterte Montage auf Holzständerwerk etc.

**Lieferstärken: 4, 6 und 8 cm, Format: 38 x 120 cm mit mit Nut und Feder,**  
**Deckbreite: 36,6 x 118,6 cm**

## greenline – Construkt Strohfaserplatte

Diese Bauplatte eignet sich als Untergrund für Lehmputz oder für den Trockenbau. Sie zeichnet sich durch ein geringes Gewicht und gute akustische und thermische Dämmeigenschaften aus. Dank dieser Parameter wird sie häufig beim Innenausbau und als Laibungsdämmplatte verwendet.

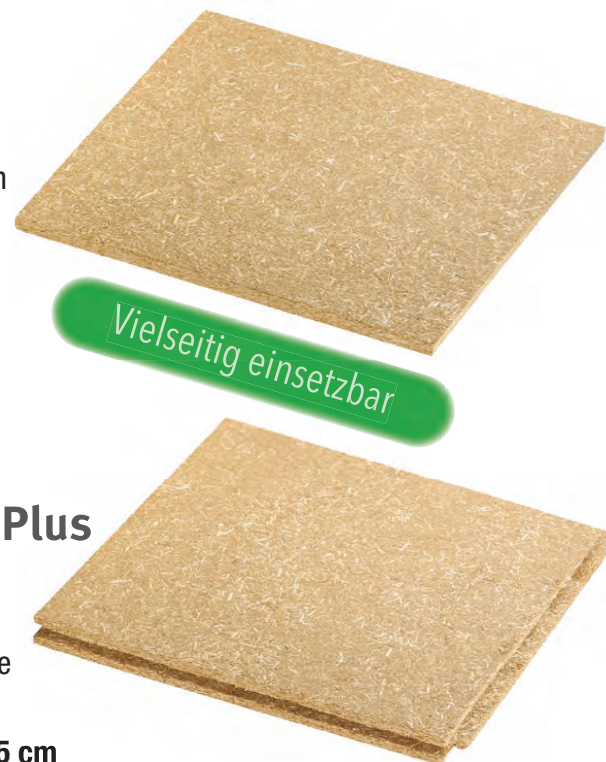
Ideal auch für gipshaltige Untergründe, nicht brennbar.

**Lieferstärken: 1,5 und 3 cm, Format: 80 x 120 cm**

## greenline – Construkt Strohfaserplatte Plus

Es ist die ideale Wärme- und Schalldämmung für Hauswände mit einer Unterkonstruktion aus Holz, als Trockenbau und Putzträgerplatte mit Nut und Feder.

**Lieferstärke: 3 cm, Format: 80 x 120 cm, Deckbreite: 78,5 x 118,5 cm**



## greenline / Towly – Hanfflex Dämmmatten

Flexible und leichte Dämmmatte aus Hanffaser mit hervorragenden thermischen und akustischen Dämmeigenschaften. Ideal für die Zwischensparrendämmung und die Dämmung von Trennwänden und in der Holzständerbauweise.

**Wärmeleitfähigkeit von  $\lambda_D$  [W/(m\*K)]: 0,039 (Nennwert),**  
**Stärken: 4, 5, 6, 8, 10 und 12 cm, Format: 110 x 60 cm**



# Mineraldämmplatten

## redstone – Pura Core Mineraldämmplatte

Die Pura Core Mineraldämmplatte zeichnet sich durch vollkommen natürliche Materialien aus; sie besteht aus Kalk, Sand, Zement und einem Porenbildner (Protein). Sie enthält keinerlei Faser- oder Styrolanteile.

Dank einer Wärmeleitfähigkeit von  $\lambda_p = 0,043 \text{ W/(m}\cdot\text{K)}$  (Nennwert) erzielt die stabile Mineraldämmplatte Pura Core nicht nur eine hohe Dämmwirkung: Die raumseitig vorgrundierte Pura Core nimmt Dank ihrer kapillaraktiven, diffusionsoffenen Struktur Feuchtigkeit auf und gibt sie beim nächsten Lüften wieder an die Raumluft ab. Eine Dampfsperre – häufig ohnehin ein baukonstruktiver Schwachpunkt – ist aufgrund der hydrophilen Eigenschaften überflüssig. Eingestuft in Baustoffklasse A1 (nicht brennbar).

**Stärken: 3, 5, 6 und 8 cm (weitere Stärken auf Anfrage), Format: 39 x 60 cm (nur 3 cm Stärke: 39 x 50 cm)**

## redstone – Clima Redboard pro

Raumseitig geschliffene und vorgrundierte Kalziumsilikatplatte. Ideal für die Innendämmung, zur Sanierung von altem Mauerwerk und zur Steigerung des Wohnkomforts in Innenräumen. Die Platte ist kapillaraktiv, feuchteregulierend und sehr stabil in der Verarbeitung. Mit ihrer hohen Alkalität wirkt sie vorbeugend gegen Wohnschimmel.

**Nennwert der Wärmeleitfähigkeit =  $0,059 \text{ W/(m}\cdot\text{K)}$ ,**

**Bemessungswert der Wärmeleitfähigkeit =  $\lambda_p 0,062 \text{ W/(m}\cdot\text{K)}$**

**Lieferstärken: 25, 30, 50 und 60 mm**

**Format: 125 x 100 cm oder 62,5 x 100 cm**

## redstone – Redboard Keilplatte und Redboard Laibungsplatte

Mineralschaumplatten als Abschluß der Kanten bzw. für den Bereich von Fenster- und Türleibungen im Innenbereich.

**Format Keilplatte: 62,5 x 25 x (2,5 – 0,3) cm**

**Format Laibungsplatte: 25 x 50 x 1,5 cm**

# Anwendungsmöglichkeiten · HAGA Produkte · Lehmprodukte



## Weitere greenline und HAGA Dämmprodukte bzw. Anwendungen

- Untersparrendämmung im Dachbereich mit greenline Holzflex-Dämmung
- Dämmung von Kellern, Natursteinwänden und Fassaden unter Denkmalschutz mit HAGA Biotherm oder HAGA Hagaperl Dämmputzen
- Dämmung von Hohlräumen im Innenbereich (Trockenbau) sowie Zwischensparrendämmung und allgemein im Trockenbau sowie bei Einbau von Fenstern etc. mit Towly Hanf-Stopfwole

## greenline Lehmbauplatte Schwer

Trockenbauplatte aus Lehm mit hervorragenden akustischen, raumklimatischen und verarbeitungstechnischen Eigenschaften. Beidseitig mit Jutegewebe armiert, zweiseitig überstehend zur Armierung zwischen den Platten.

**Gewicht: ca. 1,6 to pro Kubikmeter, Abmaße: 1,20 x 0,25 m, Stärke: 25 mm**

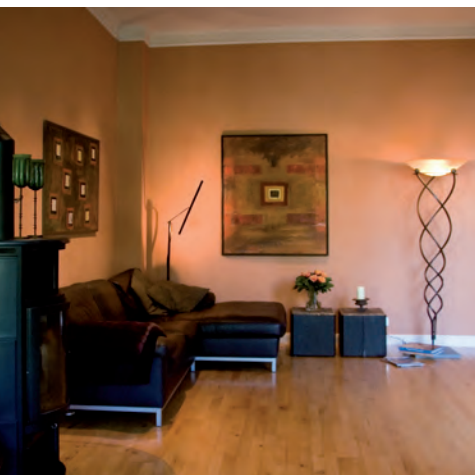


## greenline – Universal-Lehmgrundputz

Universell einsetzbarer Unter- und Grundputz in einem Produkt. Kann als Unterputz auch mit einem Strohzusatz für bessere Rissvermeidung ausgestattet werden.

Durch seine feine ausgewogene Sieblinie ist er als funktionaler Unterputz einsetzbar. Die spezielle Mischung aus besonders aufnahmefähigen Tönen und Lehmern garantiert die hohe Absorptionsfähigkeit.

**Körnung 0,1 - 1,2 mm, 25 kg Sack**



## greenline – Lehmoberputz Fein

Der greenline Lehmoberputz fein nach DIN 18947 besteht aus speziellen Tönen und Sanden mit Korngröße 0 - 0,3 mm. Er eignet sich besonders als finaler Oberputz auf stärker aufgetragenen Lehmunterputzen, Wandheizungsputzen und als dünner Auftrag auf Trockenbauplatten, Gipskarton oder Fermacell.

Für Hand- oder Maschinenverarbeitung geeignet.

Durch Filzen, Schwämmen, Reiben und/oder nachfolgendem Glätten können verschiedene Oberflächen gestaltet werden.

Die benötigten Mengen werden wie folgt berechnet:  
 $1,8 \text{ kg/m}^2 \text{ zu verputzender Fläche} \cdot \text{mm Putzstärke}$

**25 kg Sack**



## greenline – Lehmklebe- und Armierungsmörtel

Der hohe Lehmanteil des greenline Klebe- und Armierungsmörtels hält nach dem Aufbringen auf saugenden Untergründen länger das Anmachwasser und verlängert somit die Zeit, ein Putzgewebe einzubetten. Da die Klebkraft höher als bei normalen Lehmputzen ist, wird die Oberfläche des Mörtels härter und abriebfester als bei herkömmlichen Lehmputzen. Zugleich sind aufgrund des hohen Lehmanteiles die Werte zur Feuchteaufnahme deutlich höher.

**25 kg Sack**

# Kleber · Kalkspachtel · Dübel · Armierung

## redstone – Pura Light

Mineralischer Leichtklebe- und Armiermörtel. Empfohlen zum Verkleben und Beschichten der redstone Pura Dämm- und Leibungsplatten.

Verbrauch: ca. 0,9 - 1,0 kg/m<sup>2</sup> je mm Schichtstärke; kleben: ca. 3,5 - 4,5 kg/m<sup>2</sup> (bei Kambettverklebung); armieren: ca. 4,0 - 5,0 kg/m<sup>2</sup>

**20 kg Sack**



**Technische Daten:**

- Materialbasis: Kalkhydrat, Zement, mineralische Leichtzuschläge
- Wasserdampfdurchlässigkeit:  $\mu \leq 20$
- Korngröße: max. 0,5 mm
- Verarbeitungstemperatur: nicht verarbeiten bei Luft- und Bauteiltemperaturen unter +5 °C bzw. über +30 °C
- Haftzugfestigkeit:  $\geq 0,08 \text{ N/mm}^2$
- Druckfestigkeit:  $\geq 1,5 \text{ N/mm}^2$
- Brandverhalten: A1, nicht brennend
- Verbrauch: ca. 0,9 - 1,0 kg/m<sup>2</sup> je mm Schichtstärke

## greenline – Kalkspachtel

Universell einsetzbarer Reparatur- und Flächenspachtel und Teil des greenline Altbau Sanierungssystems. Kann auf nahezu allen mineralischen Putzen, Beton, Porenbeton, Malervlies und Trockenbauplatten sowie fest haftenden Altanstrichen verwendet werden.

Spannungsfreier, hoch alkalischer Kalkspachtel (PH-Wert ca. 12,5) mit Schimmel vorbeugender Wirkung. Sehr diffusionsoffen und fein ausziehbar, da die maximale Kornstärke 0,1mm beträgt. Die max. Auftragsstärke in einem Arbeitsgang beträgt 4mm, bei größerem Ausgleichsbedarf muss vorgespachtelt werden. Lange offene Zeit (ca. 4H) und gut schleifbar.

**17 kg Sack, Verbrauch: ca. 1 kg / je m<sup>2</sup> bei 1mm Auftragsstärke**



## greenline – Dämmdübel

Zur Befestigung von Innendämmplatten auf mineralischen Untergründen.

Es werden ca. 6 - 8 Stück je m<sup>2</sup> benötigt.

Tellerdübel aus Kunststoff, zweiteilig, mit Einschlagstift.

**Verpackungseinheit: 250 Stück**



## greenline – Armierungsgewebe

Für Armierungen von greenline Lehmklebe- und Armierungsmörtel oder redstone Pura light Leichtklebe- und Armierungsmörtel bei Innendämmungen sowie von greenline Kalkspachtel geeignet. Glasfasergewebe mit weichmacherfreier Kunststoffbeschichtung. Maschenweite 5 x 5 mm, 75 g/m<sup>2</sup>

**Verpackungseinheit: 50 m<sup>2</sup> oder auch im Anschnitt**



Weitere Möglichkeiten zur Innenwanddämmung oder Oberflächengestaltung mit Kalk und Lehm finden Sie unter [www.haga-naturbaustoffe.de](http://www.haga-naturbaustoffe.de)

**greenline®**

## Unser Sortiment:

**greenline Dämmung für Innen**

**Dämmen und Dichten mit redstone und Towly**

**greenline Trockenbauprodukte**

**greenline Putze und Kleber aus Kalk und Lehm**

**HAGA Baustoffe, Putze und Farben aus Kalk und Lehm**

**GNature Naturfarben und Pflegemittel**

**greenline, tretford und Oschwald Teppichböden**

**greenline und Jeikner Pflege- und Reinigungsprodukte**

**greenline Öle und Farben**

**Le Tonkinois Öllacke und -beizen**

**Jetzt Heizkosten senken!**

**greenline®**