

Technisches Merkblatt

Color-Hartöl

greenline®

Anwendungsbereich:

Zum farbigen Grundieren und Imprägnieren saugfähiger Untergründe im Innenbereich wie Holz, Kork, OSB-Platten und Terra Cotta sowie zur Endbehandlung von mäßig beanspruchten Fußböden, Möbeln und anderen Holzoberflächen geeignet.



Eigenschaften:

Atmungsaktives und strapazierfähiges Naturöl, welches feuchtigkeitsregulierend und wasserabweisend wirkt. Es werden transparent farbige Oberflächen erzeugt, die bei Einsatz als Schlussbehandlung seidig glänzen. Entspricht DIN EN 71, Teil 3 (Sicherheit von Kinderspielzeug) und DIN 53160 (Speichel- und Schweißechtheit). Kobaltfreie Formulierung.

Gebindegrößen:

0,75 l / 2,5 l

Verfügbare Farben:



Weiß



Intensivweiß



Ebenholz



Eiche



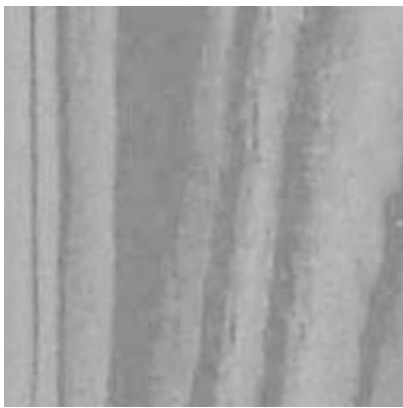
Kiefer



Nussbaum



Palisander



Grau

Untergrund und Vorbereitung:

Der Untergrund muss trocken, fest, fett- und staubfrei sowie saugfähig sein. Holzflächen mit 150 - 180er Körnung in Faserrichtung vorschleifen.

Verarbeitung:

Mit kurzflorigem Velours-Lackierroller, Mikrofaserwalze, Fußbodenbürste oder auf kleineren Flächen mit Pinsel oder Flächenstreicher auftragen. Die Raum- und Oberflächentemperatur sollte über 15°C liegen.

...für geölte Oberflächen (minimal filmbildend): Je nach Saugfähigkeit des Untergrundes oder der späteren Beanspruchung 1-3 mal auftragen. Den ersten Anstrich satt auftragen und überschüssiges Öl nach ca. 30 Minuten mit einem Lappen abwischen, bzw. einem weißen Polierpad gründlich einarbeiten. Es dürfen keine glänzenden Ölnester auf der Oberfläche stehen bleiben. Den zweiten und ggf. dritten Anstrich dünn auftragen und jeweils nach ca. 30 Minuten mit einem Lappen oder Polierpad überschüssiges Öl abnehmen und gleichmäßig einarbeiten bis eine leicht seidig glänzende Oberfläche entsteht.

...für stärker beanspruchte Oberflächen: Color-Hartöl einmal auftragen und nach ca. 30 Minuten das überschüssige, nicht eingezogene Öl mit einem Lappen abnehmen und/oder einem weißen Polierpad einarbeiten. Nach der Trocknung weiterbearbeiten mit greenline Hartwachsöl Neo oder greenline Profi-Kompaktöl.

Verbrauch:

Ca. 40 - 55 ml/m², je nach Saugfähigkeit des Untergrundes beim Erstanstrich. Folgeanstriche benötigen weniger. Hirnholz, Rohkork etc. verursachen Mehrverbrauch.

Trockenzeit:

Ca. 40 - 55 ml/m², je nach Saugfähigkeit des Untergrundes beim Erstanstrich. Folgeanstriche benötigen weniger. Hirnholz, Rohkork etc. verursachen Mehrverbrauch.

Verdünnungs- und Reinigungsmittel:

greenline Color-Hartöl ist verarbeitungsfertig eingestellt. Reinigung mit greenline Verdünnung oder greenline Pinselreiniger.

Inhaltsstoffe:

Issoaliphate, Holzöl-Leinöl-Kolophonium-Bindemittel, Ricinenöl, Eisenoxidpigmente, Titandioxid (bei Weiß, Intensivweiß und Grau), Zr/Mn Trockenstoff ohne Blei und Kobalt.

Der VOC-Gehalt dieses Produktes liegt unter 550 g/l. Der EU-Grenzwert beträgt max. 700 g/l (Kategorie F ab 2010).

Lagerung:

Original verschlossen mindestens 5 Jahre stabil. Kühl, trocken und verschlossen lagern.

Entsorgung:

Gemäß den örtlichen, behördlichen Vorschriften. Eintrocknete Produktreste können dem Hausmüll zugeführt werden. Abfallschlüssel-Nr: EAK/EWC 08 01 11.

Sicherheitshinweise:

Darf nicht in die Hände von Kindern gelangen. Mit Color-Hartöl verschmutzte Putzlappen und Schwämme sowie Schleifstäube etc. mit noch nicht durchgetrocknetem Öl, ausgebreitet im Außenbereich trocknen lassen oder in Wasser aufbewahren und entsorgen. Ansonsten besteht Selbstentzündungsgefahr durch Oxidationswärme vom Pflanzenöl. Das Produkt an sich ist nicht selbstentzündlich. Bei der Verarbeitung für ausreichend Lüftung sorgen. Beim Einsatz von Spritzgeräten einen zugelassenen Atemschutz tragen. Achtung! Beim Sprühen können gefährliche lungengängige Tröpfchen entstehen. Aerosol oder Nebel nicht einatmen. Durch die eingesetzten Naturrohstoffe kann ein typischer Produktgeruch auftreten! Beim Schleifen Feinstaubmaske tragen!

GISCODE: Ö 60

Gefahrenhinweise:

Berührung mit der Haut vermeiden. Wiederholter Kontakt kann zu spröder und rissiger Haut führen.

Die Angaben des Technischen Datenblatts sind verbindlich, stellen jedoch keine Zusicherung von Produkteigenschaften dar und begründen daher kein vertragliches Rechtsverhältnis. Mit Erscheinen dieses Datenblatts verlieren alle bisherigen Angaben ihre Gültigkeit.

Stand: 06.12.2025

greenline GmbH • Feldlinie 32 • 26160 Bad Zwischenahn
Tel. ++49 - (0)4 41 - 36 10 77 -10
www.greenline-online.de • info@greenline-online.de